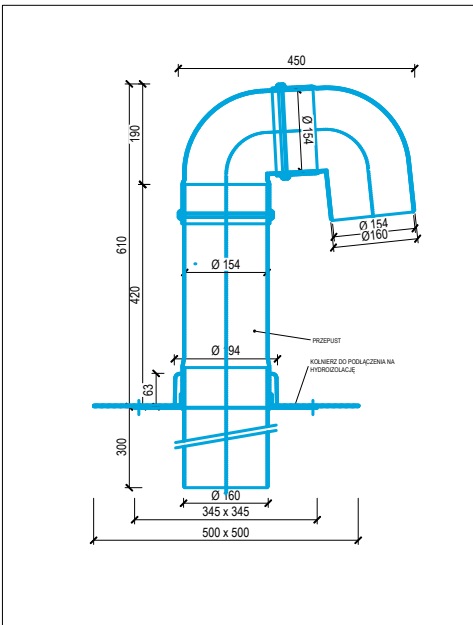


LEGENDA:

- przewody freonowe systemu VRF — ciecz
- przewody freonowe systemu VRF — gaz
- przewody odprowadzenia skroplin
- FR  
1 — pion przewodów freonowych

PRZEJŚCIE PRZEWODÓW PRZEZ DACH



S-15MK2E5B

jednostka wewn.  
S-15MK2E5B  
z funkcją grzania  
Qch max=1,50kW  
Qg max=1,70kW  
Pel=0,5kW;230V-1f  
ciężar 13kg

S-45MK2E5B

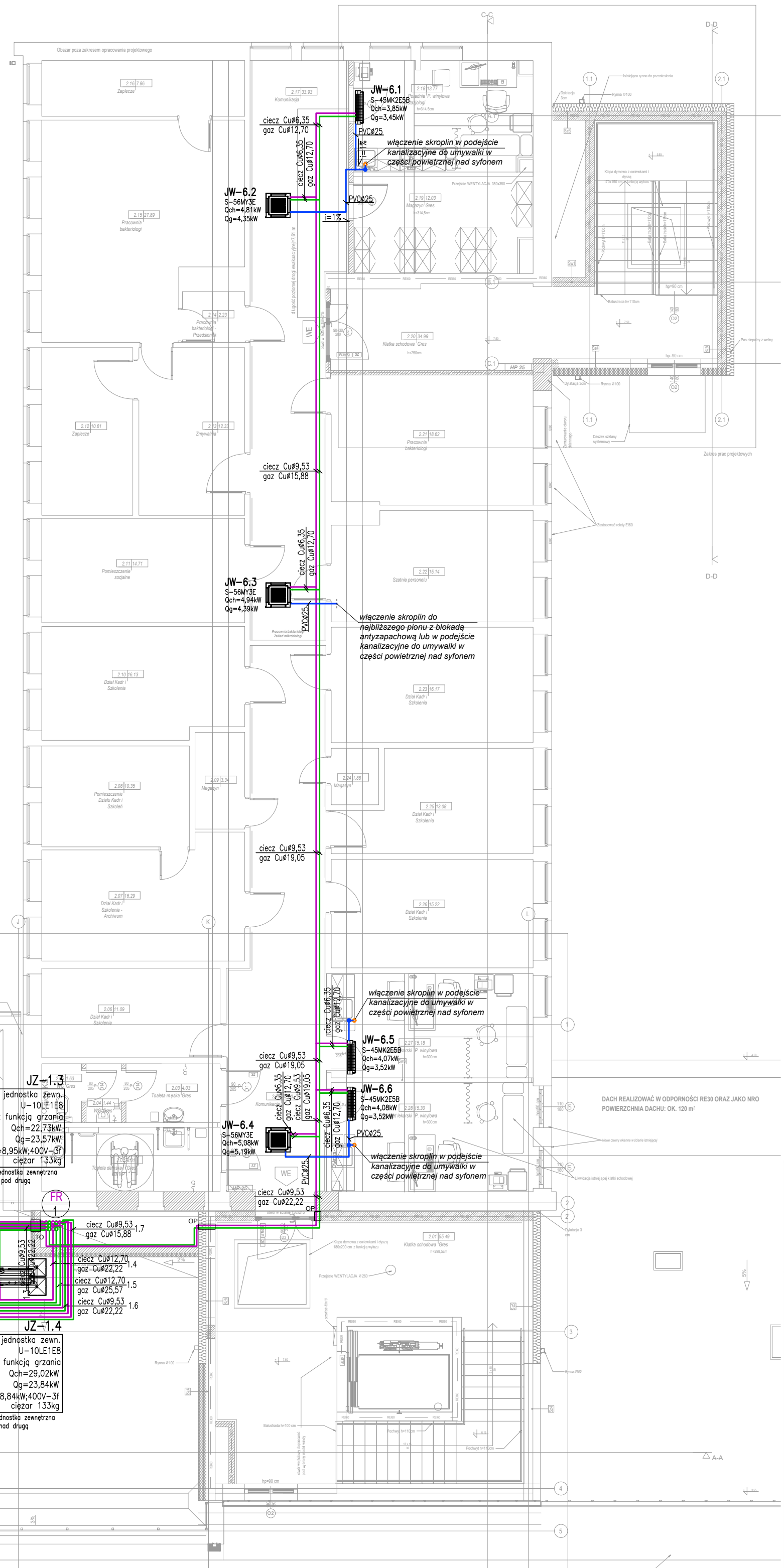
jednostka wewn.  
S-45MK2E5B  
z funkcją grzania  
Qch max=4,50kW  
Qg max=5,00kW  
Pel=1,5kW;230V-1f  
ciężar 12kg

S-73MK2E5A

jednostka wewn.  
S-56MK2E5B  
z funkcją grzania  
Qch max=7,30kW  
Qg max=8,00kW  
Pel=2,43kW;230V-1f  
ciężar 14kg

S-56MY3E

jednostka wewn.  
S-56MY3E  
z funkcją grzania  
Qch max=5,60kW  
Qg max=6,30kW  
Pel=1,87kW;230V-1f  
ciężar 17,80kg



Investor:

Wojewódzki Szpital Zespolony w Kielcach  
ul. Grunwaldzka 45  
25-736 Kielce  
NIP: 959-129-12-92  
REGON: 000289795  
KRS: 000001580

Nazwa Inwestycji:

Rozbudowa i przebudowa budynku przychodni  
przyszpitalnej (nr. ewid. bud. 196)  
o Wojewódzką Poradnię dla dorosłych w ramach inwestycji  
„Wzmocnienie ambulatoryjnej opieki specjalistycznej  
w Wojewódzkim Szpitalu Zespolonym w Kielcach”

Adres Inwestycji:

ul. Grunwaldzka 45, 25-736 Kielce  
Działka nr ewid.: część 390/13  
obręb 0015 Kielce, gm. Kielce, pow. Miasto Kielce

**4ideA** BIURO PROJEKTOWE  
Karol Starak  
ul. Żelazna 15/16, 25-015 Kielce,  
tel. 510-032-264  
e-mail: 4ideA@4ideA.pl

Faza Projektu: PROJEKT TECHNICZNY

Temat Rysunku: Rzut piętra II - instalacja klimatyzacji

| Funkcja      | Projektant                | Numer Uprawnień | Data       | Podpis  |
|--------------|---------------------------|-----------------|------------|---------|
| Projektował: | mgr inż. Piotr Rutkiewicz | SWK/0245/PBS/19 | 14.05.2025 |         |
| Opracowanie: | mgr inż. Paweł Kwiecień   | SWK/0245/PBS/19 |            |         |
|              | mgr inż. Izabela Tarka    | ---             |            |         |
| Rev.: 0      | Skala:                    | Brzoza:         | Nr rys:    | S.CH-03 |